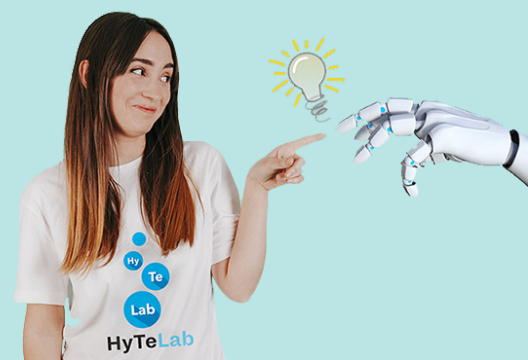




HyTeLab

HYTELAB-HANKKEESSA TEHTYÄ HYVINVOINTITEKNOLOGIAN TESTAUSTA JA KEHITTÄMISYHTEISTYÖTÄ

HyTeLab-hankkeessa on tehty hyvinvointitekniikan testaus- ja kehittämissyhteistyötä eri organisaatioiden kanssa. Tästä koosteesta löytyvät tiivistetyt tiedot organisaatioiden kanssa tehdyistä projekteista.



Lahden vanhusten asuntosäätiö sr.

Lahden vanhusten asuntosäätiön kanssa on tehty Lahden Ranta-Kartanon alueen suunnitteluun liittyvää verkostoyhteistyötä. Lahden vanhusten asuntosäätiö sr. tuottaa Lahdessa ikääntyneille ihmisille kohtuuhintaista ja heidän toiveidensa mukaista asumista. Lahden Ranta-Kartanoon on rakenteilla monisukupolvinen asuinkortteli, jonka ajatuksena on muuttaa ikääntyneiden asumiseen ja hoidon tapoihin liittyviä käytänteitä tuomalla ikääntyneiden asuminen osaksi muuta asumista. Mukana verkostoyhteistyössä ovat olleet muun muassa Lahden vanhusten asuntosäätiö sr, Avain Yhtiöt Oy ja One4all Finland Oy. Yhteistyön tavoitteena on elämänkaarikorttelin teknologiaratkaisujen käyttöönotto yhteissuunnittelun periaattein. Kehittämistavoite täsmentyi digitaalisen palvelualustan kehittämisprosessin tukemiseen. Palvelualustan avulla voi esimerkiksi tehdä varauksia korttelin sisällä, tukea yhteisöllisyyttä sekä saada tietoa alueen lähipalveluista ja varata niitä. Yhteistyö jatkuu korttelin rakentamisen edetessä. Lahden vanhusten asuntosäätiö on HyTeLab-hankkeen kumppani. Tämän yhteistyön toteutti LUT-yliopisto.

Laitilan Terveyskoti

Laitilan Terveyskoti toimii Laitilassa tarjoten laajan valikoiman hyvinvointi- ja kuntoutuspalveluja kaikenikäisille. Se tarjoaa myös asumispalveluita sotainvalideille sekä seniori-ikäisille vaikeavammaisille. HyTeLab-hanke etsi sote-puolen kokeilijaa passiiviselle eksoskeletonille ja Laitilan Terveyskoti ilmoitti halukkuutensa. Laitilan Terveyskoti on tunnetusti edelläkävijä erilaisen kuntoutusrobotiikan käytössä. HyTeLab-yhteistyön myötä hoitohenkilöstö pääsi testaamaan ulkoista tukirankaa oman työhyvinvointinsa tueksi. Teollisuuteen suunniteltua Laevo-voimaliiviä testattiin Laitilan Terveyskodissa etsien siitä ratkaisua helpottamaan hoitotyön fyysistä kuormittavuutta. Kokeilu järjestettiin lokakuussa 2019. Kokeilusta saatiin erilaista kokemustietoa sekä hyviä kehittämideoita, joilla voidaan parantaa voimaliivin toimivuutta hoitotyössä. Yhteistyö Laitilan Terveyskodin kanssa käynnistyi messutapaamisen myötä. Tämän yhteistyön toteutti LUT-yliopisto.

Päijät-Hämeen hyvinvointiyhtymä

Päijät-Hämeen hyvinvointiyhtymä (PHHYKY) tuottaa sosiaali- ja terveydenhuollon sekä ympäristöterveyden palveluita Päijät-Hämeessä. HyTeLab-hankkeessa on tehty yhteistyötä Ikääntyneiden palvelut ja kuntoutus -toimialan kanssa esimerkiksi toteuttaen erilaisia laitetestauksia. Tehostetun palveluasumisen yksiköissä on kokeiltu JustoCat-seurakissaa, Laevo-voimaliiviä ja MotoTiles-liikuntalaattoja. Kokeiluista on saatu hyviä käyttökokemuksia sekä ideoita laitteiden jatkokehittämiseksi. Asiakasohjaus-tulosalueella on käynnistetty yhteistyö PHHYKY:n pilottikokeilussa olevan uuden palvelun näkyvyyden ja saavutettavuuden kehittämiseksi. PHHYKY tarjoaa tätä uutta palvelua alueen yli 65-vuotiaille asukkaille tukeakseen ennakoivaa asiakasohjausta ja tarjotakseen yksilöllistä ohjausta oman hyvinvoinnin edistämiseen. Kuntoutuskeskuksen kanssa on käynnistetty HyTeLab-kehittämisympäristössä tapahtuva asiakkaan yksilöllisen teknologia-avusteisen kuntoutuksen kokeilu. Lisäksi PHHYKY:stä on käynyt vierailijoita tutustumassa HyTeLabin kehittämisympäristö- ja kotisimulaatiotiloihin sekä hankkeen teknologiaan ja laitteisiin. Päijät-Hämeen hyvinvointiyhtymä on HyTeLab-hankkeen kumppani. Tämän yhteistyön toteuttivat LAB-ammattikorkeakoulu ja LUT-yliopisto.

Solintech Oy

Autin® on iittiläisen Solintech Oy:n kehittämä henkilöiden liikkumisen ja siirtämisen monitoimiapuväline, joka yhdistää neljä erilaista välinettä yhteen apuvälineeseen. Sen perusajatus on saada liikuntarajoitteinen henkilö liikkeelle sängystä vähemmällä fyysisellä työllä. Avustettavan henkilön siirtämiseen riittää yksi avustaja ja samalla apuvälineellä voidaan suorittaa useampia toimintoja: nostoja, siirtoja sekä suihku ja wc-käyntejä. Solintech Oy halusi saada tietoa siitä, miten hoiva-alan henkilökunta ja muut potentiaaliset asiakkaat kokevat Autin®-tuolin. Lisäksi yritys halusi testata sen käyttöä hoitotyössä. Tuotetta testattiin kolmannen sektorin ylläpitämässä palvelutalossa syksyllä 2019. Yritys sai HyTeLab-hankkeen avulla pääsyn autenttiseen testausympäristöön sekä arvokasta tietoa tuotteen kehittämistä varten. Lyhyen kokeilujakson perusteella laitteen vahvuudet näyttävät tulevan parhaiten esiin kotihoidossa, sekä kodinomaisessa käyttöympäristössä esimerkiksi omaishoitajan tai kotihoidon kanssa käytettäessä. Tuotteesta ja sen käytöstä valmistettiin myös esittelyvideo yritykselle. Kehittämissyhteistyö HyTeLab -hankkeessa käynnistyi alueellisen hyvinvointialan verkoston toimijoiden kautta. Yhteistyön toteutti LAB-ammattikorkeakoulu.

Stala Oy

Stala Oy on ohutlevyteollisuuden yritys, jonka päätuotteita ovat keittiön tiskipöydät ja työtasot. Työntekijöiden hyvinvointi on yritykselle erittäin tärkeää. Stala Oy oli jo pitkään etsinyt erilaisia ratkaisuja tukemaan parempaa ergonomiaa etenkin tuotantotyössä. Yritys oli etsinyt myös tietoa erilaisista ulkoisista tukirangoista, mutta ei ollut päässyt testaamaan niitä tuotantotyöntekijöiden työssä. Stala Oy sai lehtijutun kautta tiedon siitä, että HyTeLab-hankkeella on käytössään Laevo-voimaliivi. Stalan tuotannossa järjestettiin kolmen viikon Laevo-kokeilu joulukuussa 2019. Testauksen aikana kävi ilmi, että Laevosta ei ole hyötyä Stalan tuotannossa, koska sopivia työvaiheita ei ole (nostoja alhaalta ylös). Jatkotoimena järjestettiin Skelex-voimaliivin esittelypäivä Stalan tiloihin yhteistyössä Meditas Oy:n kanssa. Nopean kokeilun jälkeen tuotannon työntekijät eivät kokeneet saavansa Skelexistäkään apua työtehtäviinsä, koska ylöspäin suuntautuvia nostoja ei niissä juurikaan ole. Stala Oy koki erittäin hyödyllisenä sen, että laitteita päästiin testaamaan HyTeLab-hankkeen kautta. Yrityksen henkilöstö sai käsitystä siitä, minkä tyyppisiä tukirankoja on olemassa. Yritys pystyy nyt paremmin kartoittamaan sitä, minkä tyyppisestä tukirangasta olisi henkilöstölle hyötyä. Kehittämisyhteistyö Stala Oy:n kanssa käynnistyi yrityksen yhteydenoton myötä. Tämän yhteistyön toteutti LUT-yliopisto.

Vetrea Oy

Vetrea Oy on yksityinen kuntoutus-, asumis- ja kotipalvelujen tuottaja. Yrityksellä oli toiveena saada uutta arviointitietoa Vetrea Elo -konseptin jatkuvaa kehittämistä varten. Yhteisesti laaditun suunnitelman avulla lähdettiin selvittämään konseptikehittämissasiaa. Tietoa kerättiin siitä, miten työntekijät ja asiakkaat kokevat uutta teknologiaa hyödyntävät palvelut. Lisäksi kerätään tietoa siitä, miten teknologia-avusteinen kuntoutuspalvelu vaikuttaa lyhyellä aikavälillä asiakkaan toimintakyvyn ja kuntoutuksen edistymiseen sekä kuntoutuksen toteuttamiseen. Yhteistyöprojekti jatkuu edelleen. Yhteistyö käynnistyi Vetrea Oy:n aloitteesta tehdä tutkimus- ja kehittämissyhteistyöstä HyTeLab-hankkeessa. Tämän yhteistyön toteuttivat LAB-ammattikorkeakoulu ja LUT-yliopisto.